



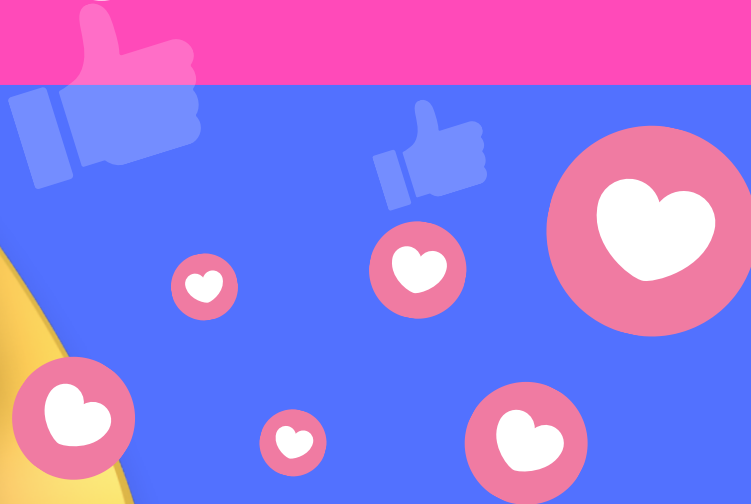
Colegio del Bosque
Bilingüe

We Educate Families

UAN
UNIVERSIDAD
ANTONIO NARIÑO


PREVENCIÓN

APRENDER A
DECIR NO Y
PONER LÍMITES



¿QUÉ ES UN LÍMITE?

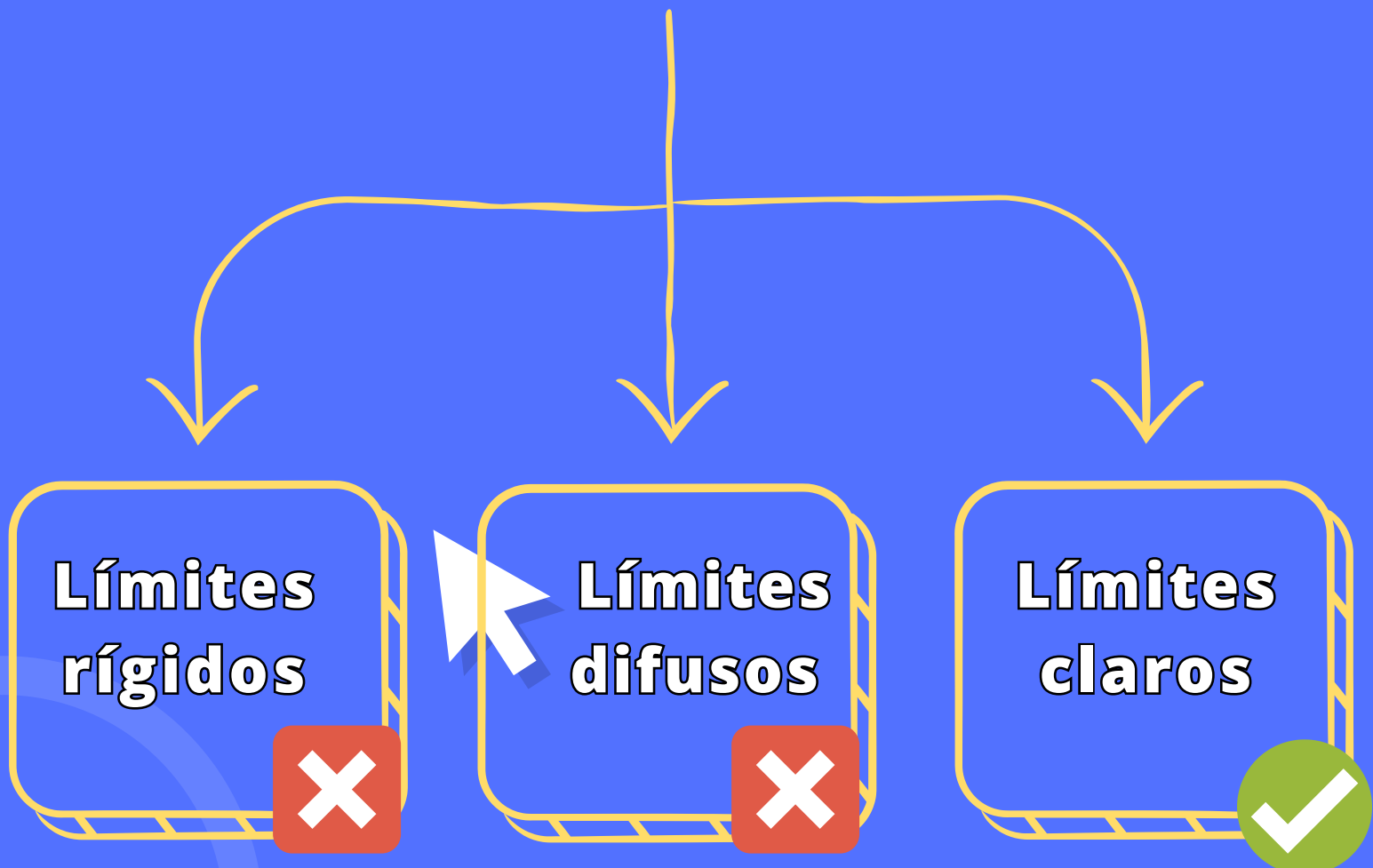
Dentro de la estructura familiar debe existir una demarcación enfocada en los comportamientos de cada miembro de la familia.



Esta demarcación o límite establece las normas de convivencia familiar, escolar o social.

¿QUÉ ES UN LÍMITE?

Tipos de límites



TIPS LÍMITES CLAROS EN FAMILIA

1

Dale la opción a tus hijos de participar y elegir.

2

Enfatiza en los beneficios y consecuencias del límite postulado.

3

No postules límites rígidos evitando maltrato psicológico y físico.

4

Recuerda que las normas no son negociables, deben cumplirse.

5

Acepta que los límites se ponen de manera progresiva.

COMO DECIR "NO"

1

"No hables con extraños" consulta a mamá o papá antes de hablar con alguien desconocido.

2

"No guardes secretos" una sorpresa es el único secreto que está bien mantener.

3

No presiones a tu hijo a dar un beso o un abrazo a cualquier persona, incluso familiares.

4

No hables con un niño desconocido, de lo contrario su hijo pensará que está bien hablar con extraños.

5

No acepten caramelos, ni objetos de extraños, inculca a tu hijo que puede no está bien.

Los educadores fortalecen diariamente los límites convivenciales establecidos en el hogar, con el fin de formar personas integrales y funcionales para la sociedad. De igual manera, es importante que exista un vínculo sólido entre escuela y familia centrándose en un mismo método de enseñanza emocional y racional.



**Colegio del Bosque
Bilingüe**

We Educate Families

Visita nuestra página web

WWW.COLEGIODELBOSQUE.EDU.CO



ColegioDelBosqueBilingue.uan



Colegiodelbosquebilingue



@BosqueBilingue