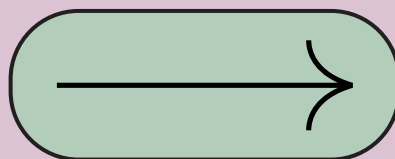


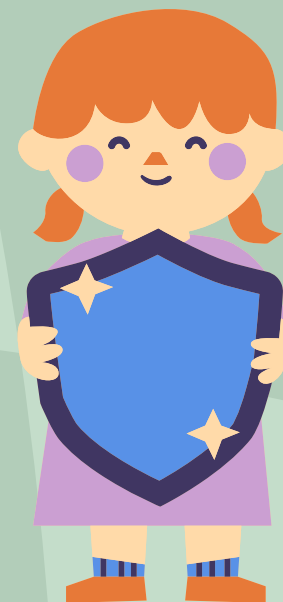


COLEGIO  
DEL BOSQUE  
BILINGÜE  
UAN

**UAN**  
UNIVERSIDAD  
ANTONIO NARIÑO

*Identificando  
Conductas  
Violentas en la  
Crianza: Guía para  
Padres*





¡Bienvenidos, padres! En este carrusel, exploraremos conductas que podrían ser perjudiciales en la crianza y cómo adoptar un enfoque más respetuoso y amoroso con nuestros hijos.



02

Castigo físico: Golpear, abofetear o usar cualquier forma de violencia física como método disciplinario puede causar daño físico y emocional a nuestros hijos.



03

Amenazas y chantajes emocionales: Utilizar el miedo como herramienta de disciplina puede generar ansiedad y estrés en nuestros hijos, además de dañar la relación de confianza que compartimos con ellos.



04

Ignorar las emociones de los niños: Invalidar o minimizar los sentimientos de nuestros hijos, en lugar de escucharlos y validarlos, puede hacer que se sientan incomprendidos y desvalorizados.

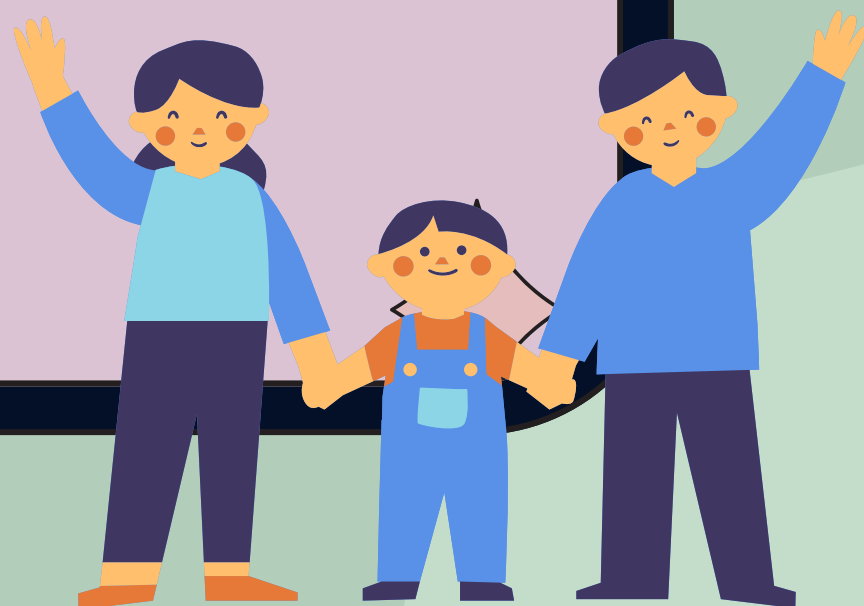


# Adoptando una crianza respetuosa:

- Fomentar la comunicación abierta y el diálogo.
- Establecer límites claros y consistentes sin recurrir a la violencia.
- Reconocer y validar las emociones de los niños.
- Enseñar mediante el ejemplo y el respeto mutuo.
- Buscar ayuda profesional cuando sea necesario.



**¡CRIEMOS HIJOS FELICES  
Y SEGUROS EN UN  
ENTORNO DE AMOR Y  
RESPETO! ❤️🌟 JUNTOS,  
PODEMOS CONSTRUIR  
RELACIONES FAMILIARES  
MÁS FUERTES Y  
SALUDABLES.  
#CRIANZARESPETUOSA**





¡VISITA NUESTRA PAGINA WEB!

[WWW.COLEGIODELBOSQUE.EDU.CO/](http://WWW.COLEGIODELBOSQUE.EDU.CO/)



COLEGIODELBOSQUEBILINGUE.  
UAN



COLEGIODELBOSQUEBILINGUE



@BOSQUEBILINGUE